

## Produktübersicht Motorradteile - Fa. Herrmann und Kern

### 1. Gabelbrücken für moderne Enduros, Crosser und Supermotos

-KTM EXC, SX, EXC-F und SX-F Baujahr 03-10



Dreifachklemmung oben und unten

- Aprilia SXV 450, 550 Baujahr 06-10

- Suzuki RMZ 250, 450

-Honda CRF 250, 450



-Yamaha YZ und WR 250, 450

Zweifachklemmung oben, Dreifachklemmung unten

CNC-gefertigt aus Flugzeugaluminium AL7075

Lenkeraufnahmen für 22mm oder 28,6mm-Lenker

Oberfläche natur oder schwarz eloxiert.

## 2. Gabelbrücken und Spezialteile für Twinshock-Maicos und andere Klassiker

Zündungsdeckel Baujahr 1978 bis 2010



Gabelbrücken doppelt geklemmt Baujahr 75 bis 79



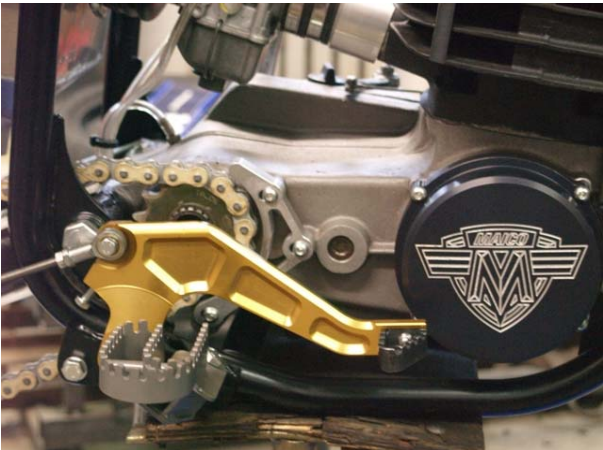
Kettenführung Baujahr78 bis 81



Kettenführung Baujahr 83 bis 86



Kettenführung Motor Baujahr 78 bis 82



Kettenspanner Baujahr 77 bis 81



Gabelbrücken für Originalgabeln 41,7mm, größere Gabeln z.B. Marzochi 45mm, Öhlins oder WP EXTREME 50



Luftfilterkasten Baujahr 78 bis 79

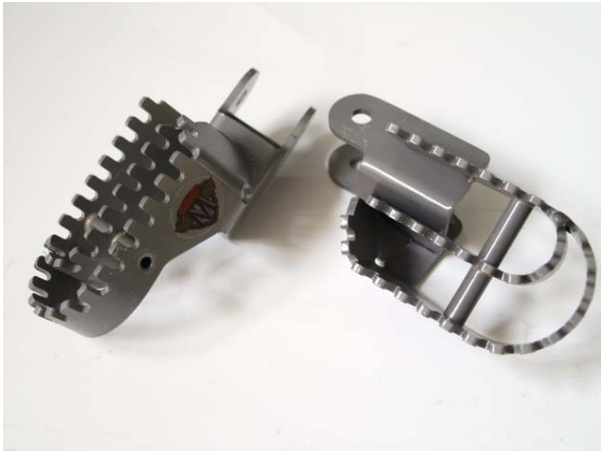


Luftfilterkasten Baujahr 81





Fußrasten Baujahr 80 bis 92



Bremshebel Baujahr 81 bis 83

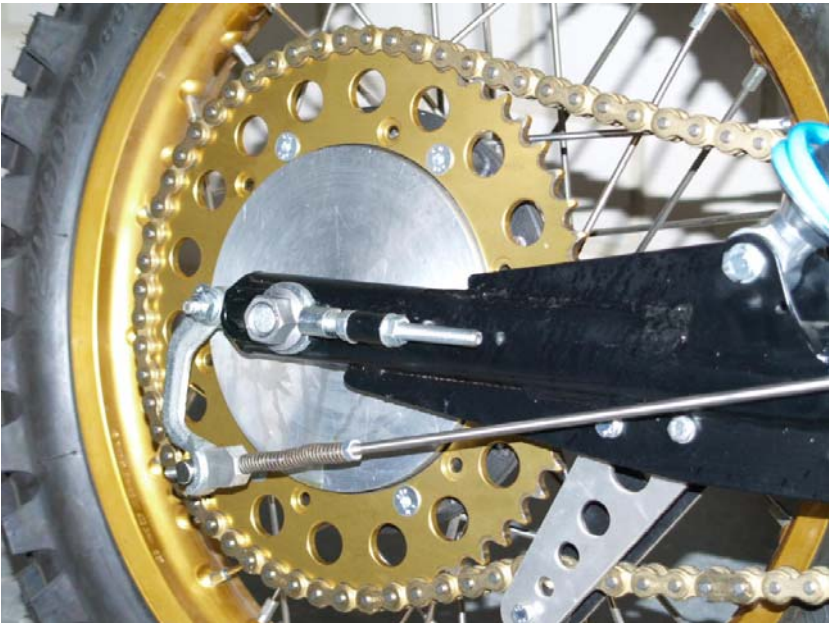


Bremsankerplatten Baujahr 78 bis 85 vorne und hinten





Bremsgestänge V2A mit Kugelgelenk und Feder Baujahr 81



Nabe mit 160mm Bremsdurchmesser gegossen, cnc-bearbeitet, Bremstrommel eingeschrumpft komplett mit Lagern, Bremsschlüssel und Ankerplatte sowie Belägen und Federn, schwarz gepulvert oder Alu natur, doppelte Bremswirkung gegenüber Original



Ohne weiteres verwendbar für Maicos von 65 bis 84 sowie für die meisten anderen Klassiker.

Für weitere Fragen stehen wir gerne zur Verfügung  
Herrmann und Kern GbR Zerspanungs- und Montagetechnik,

Geschwister-Scholl.Str.25, 72829 Engstingen

Tel. 07129930924, Fax. 07129930925

[www.herrmannundkern.de](http://www.herrmannundkern.de)

[info@herrmannundkern.de](mailto:info@herrmannundkern.de)